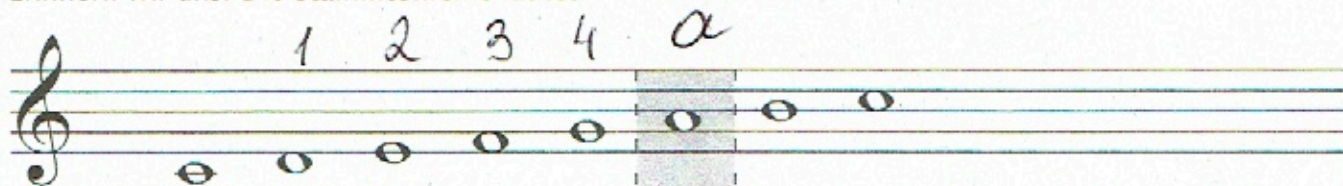


27.04. - 30.04.20

Klavier 4 Kl

Ein neuer Ton

Erinnern wir uns! Die Stammtönereihe lautet:



unser neuer Ton

Der Fünftonraum $c^1 - g^1$ wird um den neuen Ton a^1 erweitert. Deswegen müssen wir jetzt sehr genau den Fingersatz beachten. Wir versuchen natürlich, die Hand so lange wie möglich in der Fünftonraumposition zu halten.

London Bridge

