

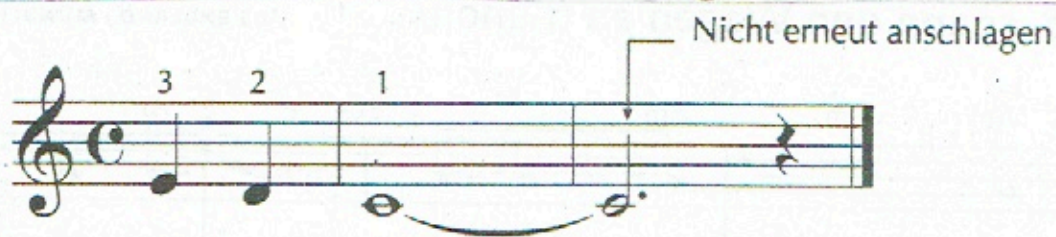
# Der Haltebogen

Will man Noten gleicher Tonhöhe über den Takt hinaus weiterklingen lassen, so verwendet man einen Haltebogen.

Der Haltebogen führt von Notenkopf zu Notenkopf,

kann nur Noten gleicher Tonhöhe verbinden

und verlängert sie über den Takt hinaus.



Schläge: 1 2 3 4 1 2 3

Tondauer: [shaded bar] [shaded bar]

## Long, long ago

Fingerwechsel auf gleicher Taste



1. Schreibe die Fingersatz
2. Spiele das Stück